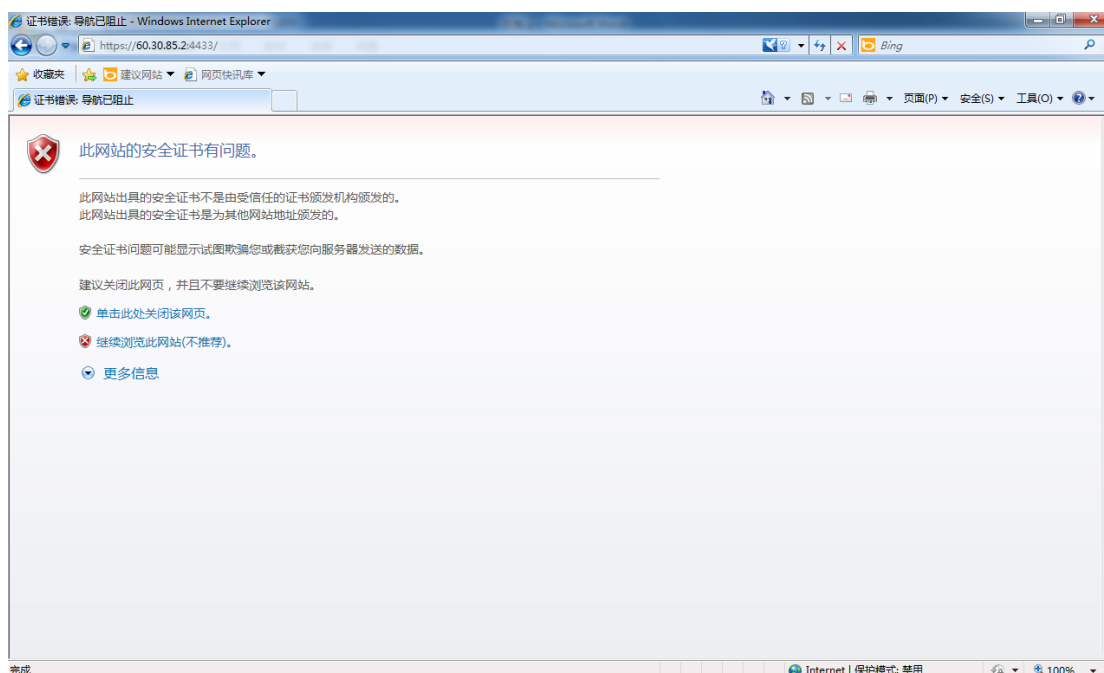


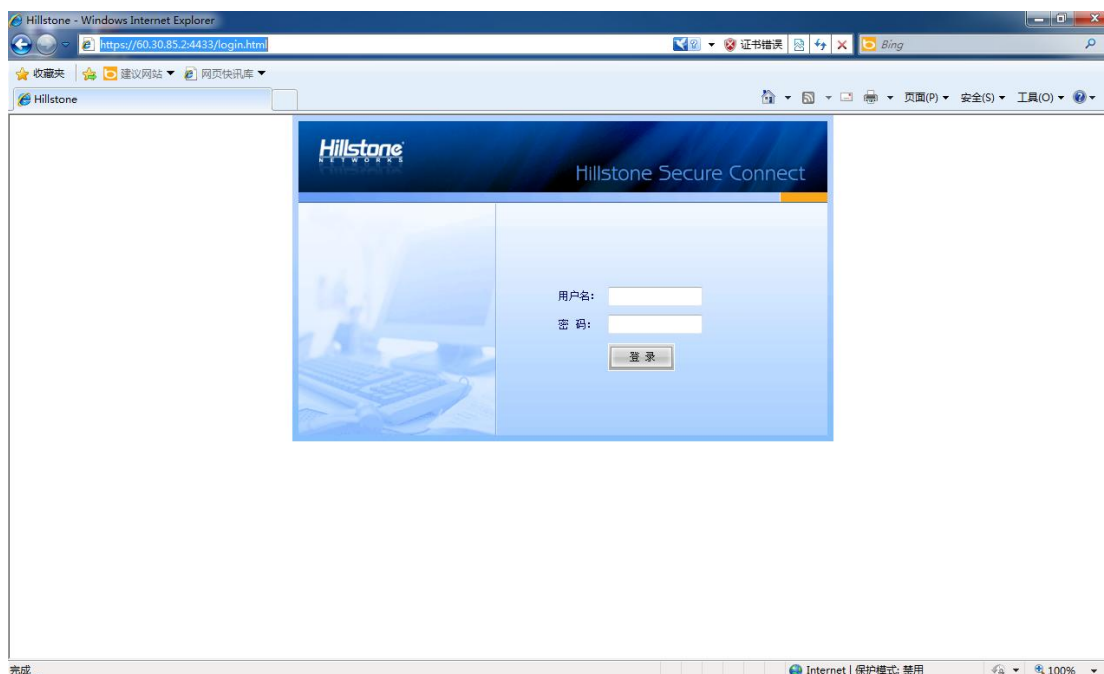
如何安装与连接VPN

一、 安装连接

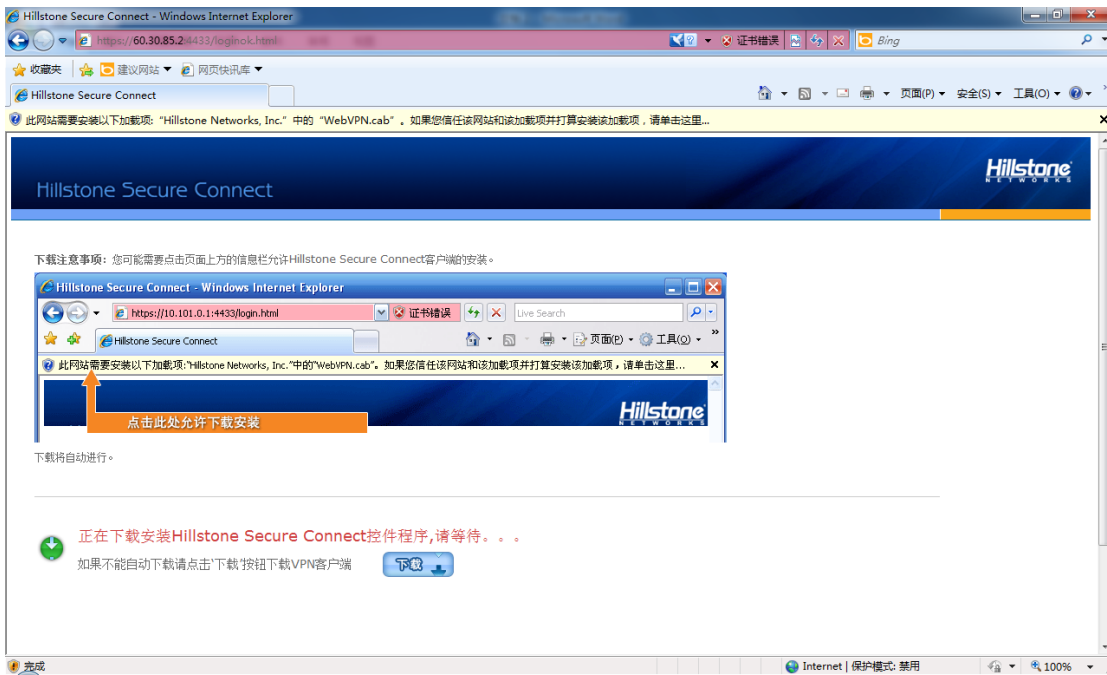
- 1, 打开浏览器, **初次登陆**, 在地址栏里输入如下地址: `https://60.30.85.2:4433`
浏览器会提示证书问题, **请单击继续浏览此网站**



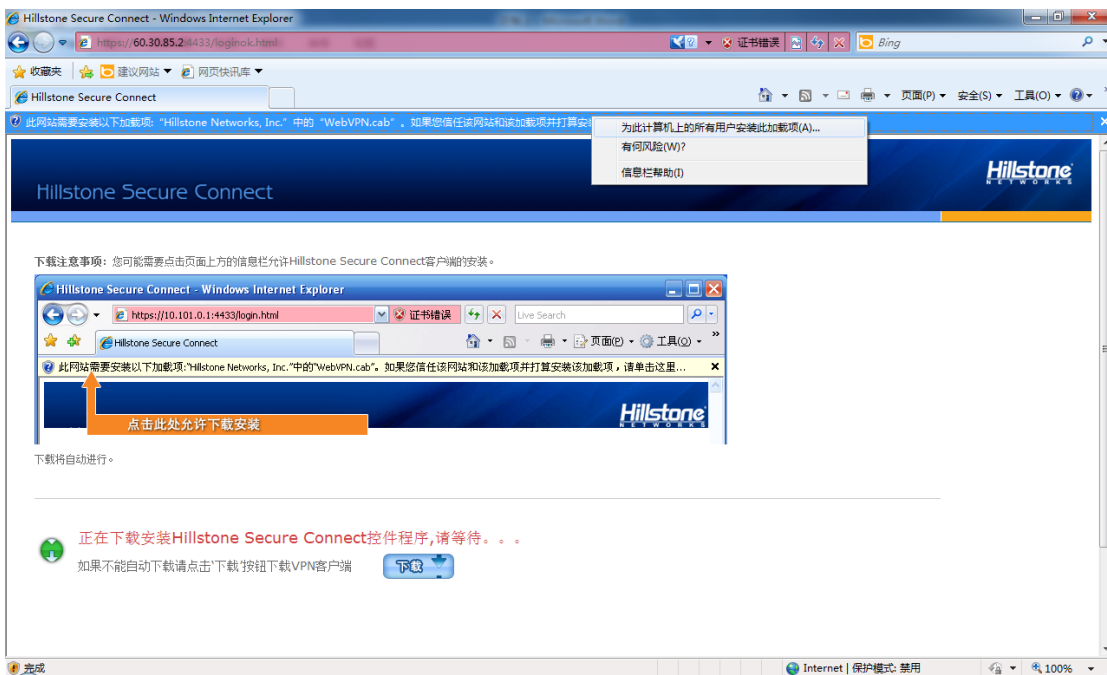
- 2, 浏览器显示 Hillstone Secure Connect 登陆界面, 输入用户名 (@之前部分, 例如 `zhangsan@tcdri.lan`, 则输入 `zhangsan`) 和密码。



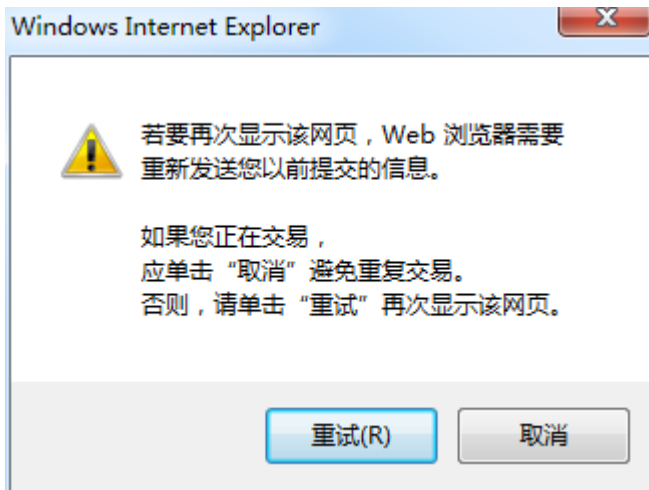
- 3, 浏览器系统提示安装WebVPN.cab 加载项



请单击加载项容许安装或下载安装，**推荐单击安装加载项**



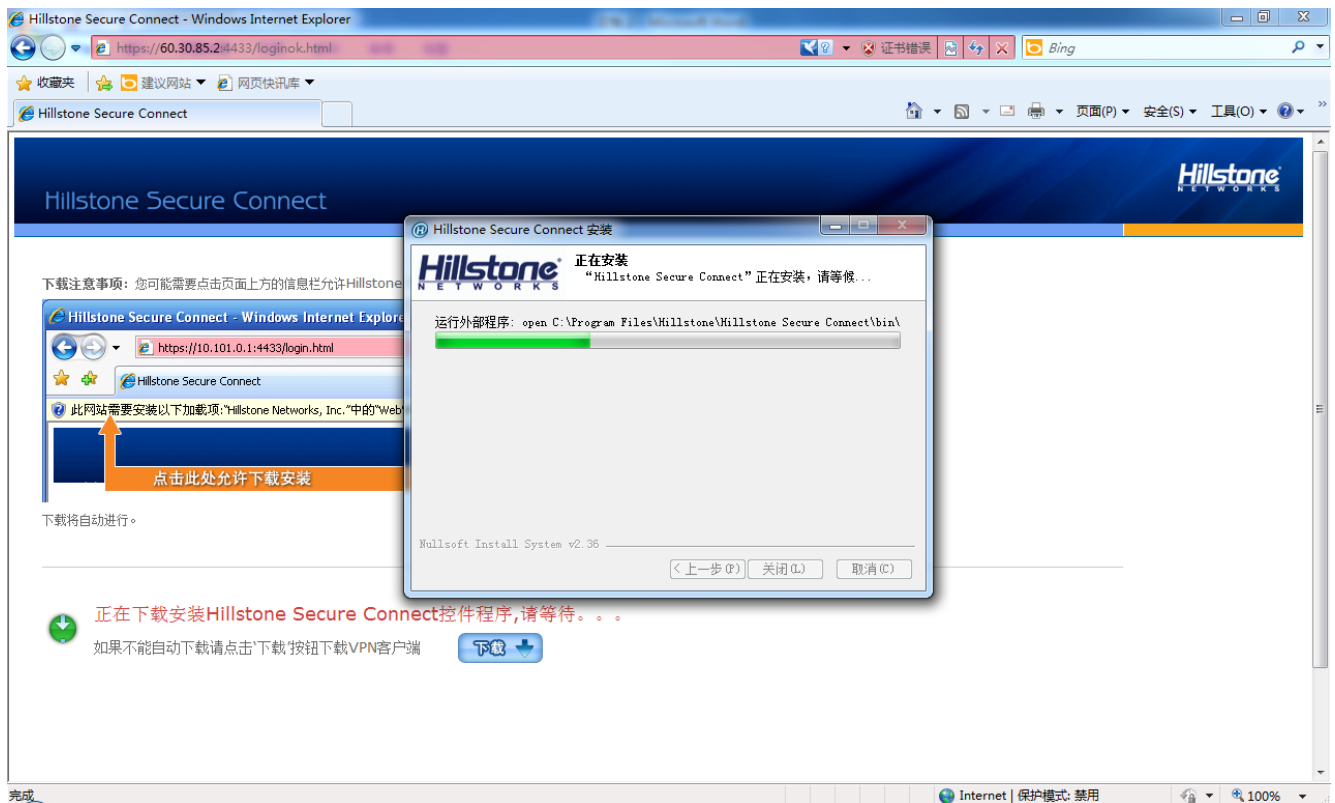
系统安全提示时，**请单击重试**。（IE7、IE8 会提示）



安全警告是否安装WebVPN.cab，**单击安装**。



安装过程



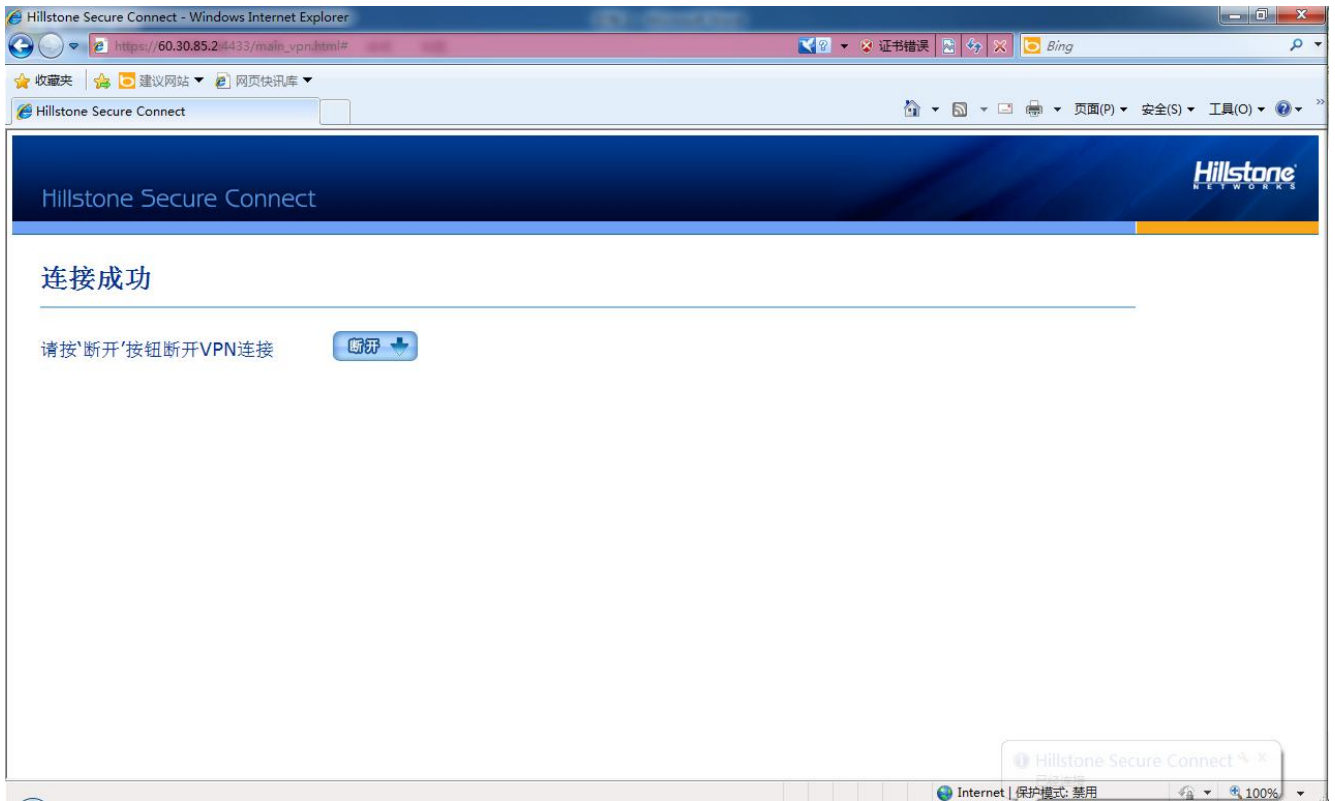
安装结束后，在桌面连接图标处出现



当图标变为**绿色**时表示VPN 连接成功。



浏览器里内容提示



连接成功后访问公司内网资源文档。（**连接成功后 IE 浏览器的登录界面可关闭**）

二、 本地应用程序连接

第二次登陆时不必打开IE浏览器

直接双击桌面图标



输入用户名和密码，单击登陆



在桌面连接图标处出现



当图标变为**绿色**时表示VPN **连接成功**。



连接成功后访问公司内网资源文档。